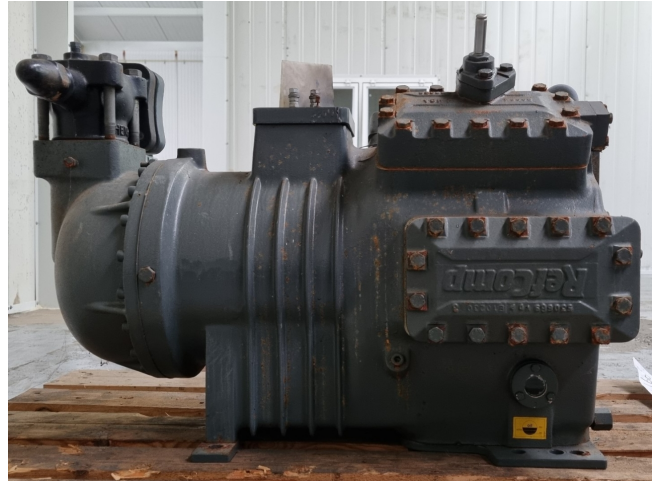


Refcomp SRC-L-180-L2

Specifications

Hersteller	Refcomp
Typ	SRC-L-180-L2
Kältemittel	Freon
kW at 0°C/+40°C	182,0
kW at -5°C/+40°C	148,7
kW at -10°C/+40°C	119,4
kW at -20°C/+40°C	72,4
kW at -30°C/+40°C	41,0
m ³ / h	210 m ³ /h
Bemerkungen	Please notice that we sell this compressor only overhauled
Gewicht in kg.	384 kg
Größe	950x550x620 mm (LxWxH)
Stock	1



Description

Used Refcomp SRC-L-180-L2

Überholter halbhermetischer Kolbenkompressor Refcomp SRC-L-180-L2 auf Freon mit Schauglas. Der Kompressor hat eine Förderleistung von 210 m³/h. Wir bieten den Kompressor nur generalüberholt an und können eine schnelle Lieferzeit anbieten. Bitte kontaktieren Sie uns für weitere Informationen!

